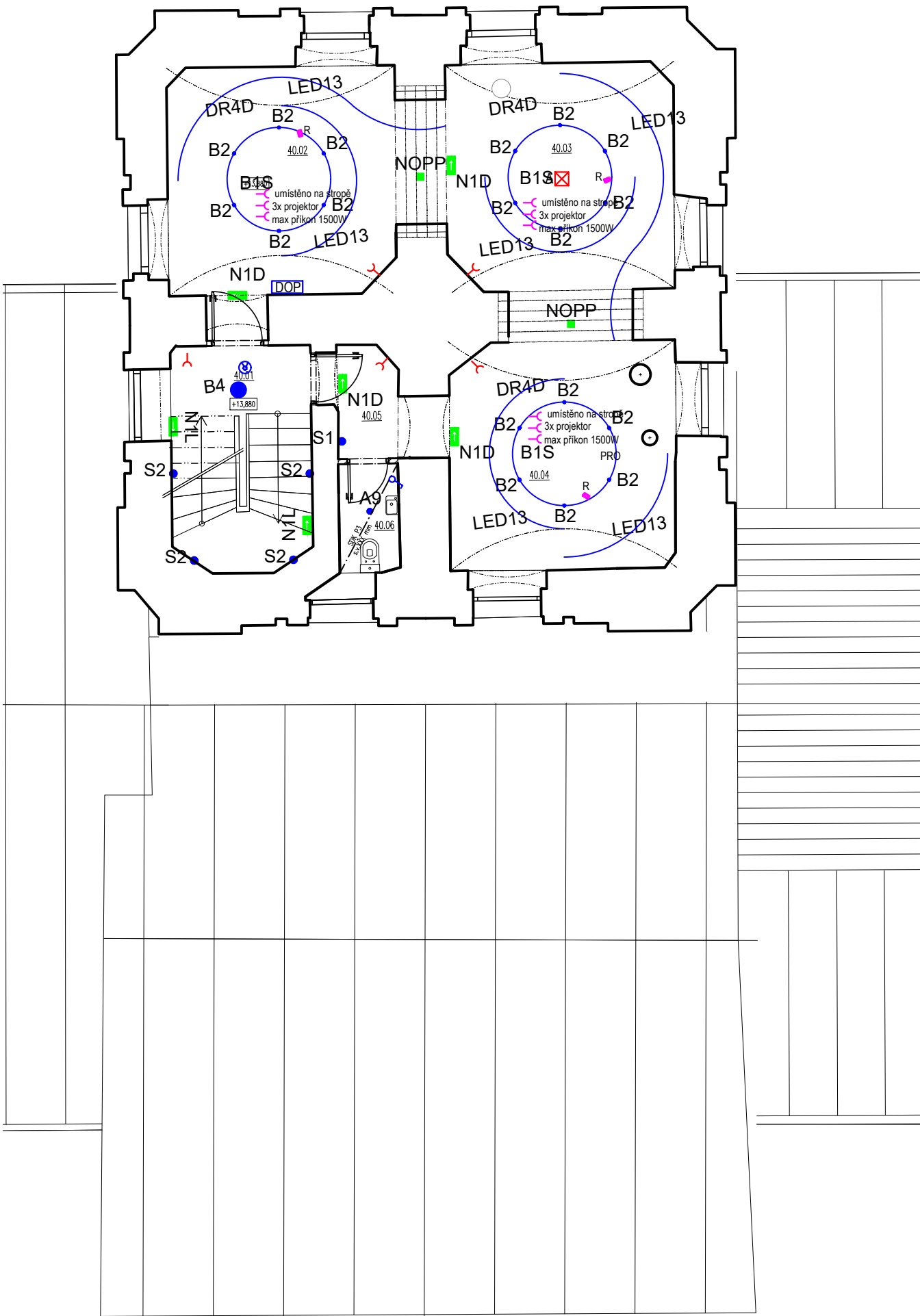


- LEGENDA:
- A PODLAHOVÁ KRABICE AVT (VYBAVENÍ DLE POŽADAVKŮ AVT)
- G PODLAHOVÁ KRABICE GASTRO (VYBAVENÍ DLE POŽADAVKŮ GASTRO)
- PODLAHOVÁ KRABICE SIL (VYBAVENÍ 4xSIL, 2x0AT, 2xUSB – 6 POZIC)
- ZÁSUVKA 220V
- ZÁSUVKA USB PORT
- DATA
- TELEFONÍ LINKA
- SPINAČ/PŘEPÍNAČ
- DOTYKOVÝ OVLÁDACÍ PANEL
- ČIDLO / ČASOVÝ SPINAČ
- AVT REPRODUKTOR

PRÍVOD PRO EL. OVLÁDÁNÍ ROLET



TABULKA MÍSTNOSTÍ 4.NP							
Č. M.	NÁZEV MÍSTNOSTI	PLOCHA [m²]	PODLAHA	STĚNY	STROP	POZNÁMKY	PLOCHA CELKEM [m²]
40.01	SCHODIŠTĚ	####	REPASE SCHOD. KERAMICKÉ DLAŽBY	ŠTUK	ŠTUK		
40.02	VÝSTAVNÍ SÍŇ 1	####	CEMENTOVÁ STĚRKA	ŠTUK	ŠTUK		
40.03	VÝSTAVNÍ SÍŇ 2	####	CEMENTOVÁ STĚRKA	ŠTUK	ŠTUK		
40.04	VÝSTAVNÍ SÍŇ 3	####	CEMENTOVÁ STĚRKA	ŠTUK	ŠTUK		
40.05	PŘEDSÍŇ	####	CEMENTOVÁ STĚRKA	ŠTUK	ŠTUK		
40.06	WC	####	VELKOFORMÁTOVÁ DLAŽA	KERAMICKÝ OBKLAD, OMÝVATELNÁ MALBA	SDK PODHLED		

© CMC architects a.s. AUTORSKÁ PRÁVA VYHRAZENA

NÁZEV PROJEKTU:		
REVITALIZACE OBJEKTŮ A PROSTORŮ KORUNNÍ, P10 čísla investičních akcí 1/4/A52/00, 1/4/F87/00, 1/4/F87/01, 1/4/A52/02		
INVESTOR:		
Hlavní město Praha, zast. Pražskou vodohospodářskou společností a.s. Evropská 866/67, 160 00 Praha 6 - Vokovice IČO 25656112		
GENERÁLNÍ PROJEKTANT:		
CMC architects a.s. Jankovcova 1037/49, 170 00, Praha 7 IČO: 26145359 T: (+420) 724 191 909 E: email@cmca.cz kontaktní osoba: Ing. arch. Evžen Dub, ČKA	autoři návrhu: Dipl. arch. David. R. Chisholm, ČKA Akad. arch. Vít Máslo, ČKA projekční team: Ing. arch. Pavel Paseka, ČKA Ing. arch. Gabriela Sekyrová Ing. arch. Anna Peteráková Mgr. art. Ing. Michal Auxt Ing. arch. Aneta Všecková Zadáková Ing. arch. Magdaléna Nečasová	CMCARCHITECTS
PROJEKTANT:		
ENGINEERS CZ s.r.o. V Háji 1092/15 170 00, PRAHA 7 IČO: 24127663 T: (+420) 252 546 463 info@engineers-cz.cz		 V Háji 1092/15, 170 00 PRAHA 7 - Holešovice ENGINEERS CZ IČ: 241 27 663 Tel.: +420 252 546 463 E-mail: info@engineers-cz.cz www.engineers-cz.cz
PROJEKTANT ČÁSTI:		
CMC architects a.s. Jankovcova 1037/49, 170 00, Praha 7 IČO: 26145359 T: (+420) 724 191 909 E: email@cmca.cz		CMCARCHITECTS
RAŽÍTKO: SCHEMA: PARÉ:		
<div>LEGENDA INVESTIČNÍCH AKCÍ</div> <div>1 INVESTIČNÍ AKCE 1/4/F87/00 Obnova pláště a střešy provozního objektu Korunní, P10</div> <div>1 INVESTIČNÍ AKCE 1/4/F87/01 Obnova pláště a střešy provozního objektu Korunní, P10 – vodárenská věž</div> <div>2a INVESTIČNÍ AKCE 1/4/A52/00 Rekonstrukce VDJ Korunní, P10 (expoziční vodojem)</div> <div>2b INVESTIČNÍ AKCE 1/4/A52/00 Rekonstrukce VDJ Korunní, P10 (funkční vodojem)</div> <div>3 INVESTIČNÍ AKCE 1/4/A52/02 Revitalizace objektů a prostorů VDJ Korunní, P10</div>		
± 0,000 = XXX,XXX Bpv		
OBJEKT: SO 0101, SO 0102		
NÁZEV VÝKRESU: SCHÉMA ELEKTRO 4NP		
ČÁST: ARCHITEKTONICKÉ A STAVEBNĚ TECHNICKÉ ŘEŠENÍ - INTERIÉR		
STUPEŇ: DOKUMENTACE PRO PROVÁDĚNÍ STAVBY		
ZODPOVĚDNÝ PROJEKTANT: Akad.arch. Vít Máslo		
MANAŽER PROJEKTU: Ing. arch. Evžen Dub		
HIP: Ing. Petr Jodas		
VYPRACOVAL: Ing. arch. Magdaléna Nečasová		
MĚŘÍTKO: 1:100		
DATUM: 28.02.2022		
INDEX:	369 DPS 1 0101_0102 INT EL 104	REVIZE: 00
	PROJEKT FÁZE INVESTIČNÍ AKCE ČÍSLO OBJEKTU ČÁST ČÍSLO VÝKRESU	